

# POZIOMKOWA ALEJA II



## 1A

Pow. lokalu: 120,90 m<sup>2</sup>  
Pow. działki: 412 m<sup>2</sup>

### PARTER

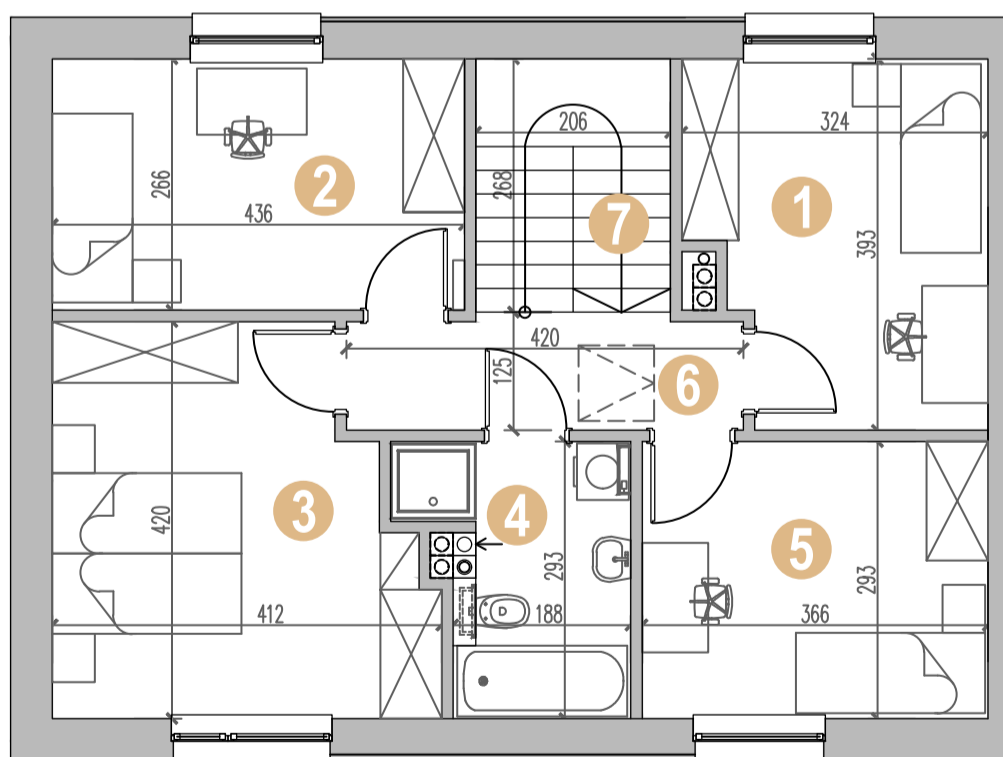
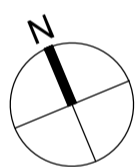
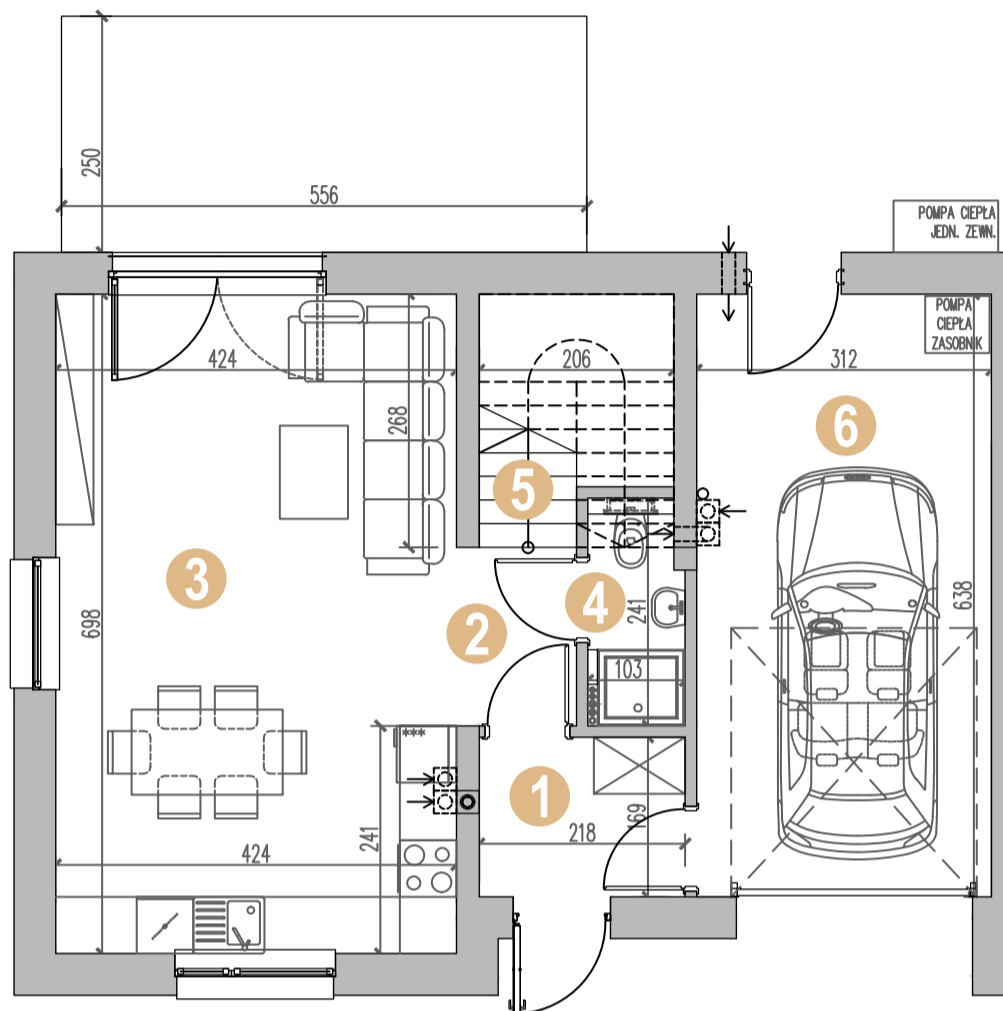
1.1 wiatrołap	3,57 m <sup>2</sup>
1.2 korytarz	2,33 m <sup>2</sup>
1.3 salon z aneksem	29,25 m <sup>2</sup>
1.4 łazienka	2,24 m <sup>2</sup>
1.5 schody	2,68 m <sup>2</sup>
1.6 garaż	19,62 m <sup>2</sup>

### PIĘTRO

2.1 pokój	11,18 m <sup>2</sup>
2.2 pokój	11,38 m <sup>2</sup>
2.3 pokój	14,85 m <sup>2</sup>
2.4 łazienka	5,75 m <sup>2</sup>
2.5 pokój	10,52 m <sup>2</sup>
2.6 korytarz	4,85 m <sup>2</sup>
2.7 schody	2,68 m <sup>2</sup>

[www.terraddevelopment.pl](http://www.terraddevelopment.pl)  
[biuro@terraddevelopment.pl](mailto:biuro@terraddevelopment.pl)  
789 958 696

**TERRA**  
DEVELOPMENT



Oława, ul. Poziomkowa

Karta lokalu ma charakter poglądowy, przedstawione rysunki nie stanowią wyciągu z projektu budowlanego. Aranżacja wnętrza ma charakter wyłącznie ilustracyjny. Wskazana powierzchnia pomieszczeń jest liczona dla wymiarów w stanie wykończonym (z tynkiem), zgodnie z normą PN-ISO 9836:2022-07. Podane wymiary liniowe nie uwzględniają wykończenia ścian tynkiem.

