

POZIOMKOWA ALEJA II



1B

Pow. lokalu: 120,90 m²
Pow. działki: 488 m²

PARTER

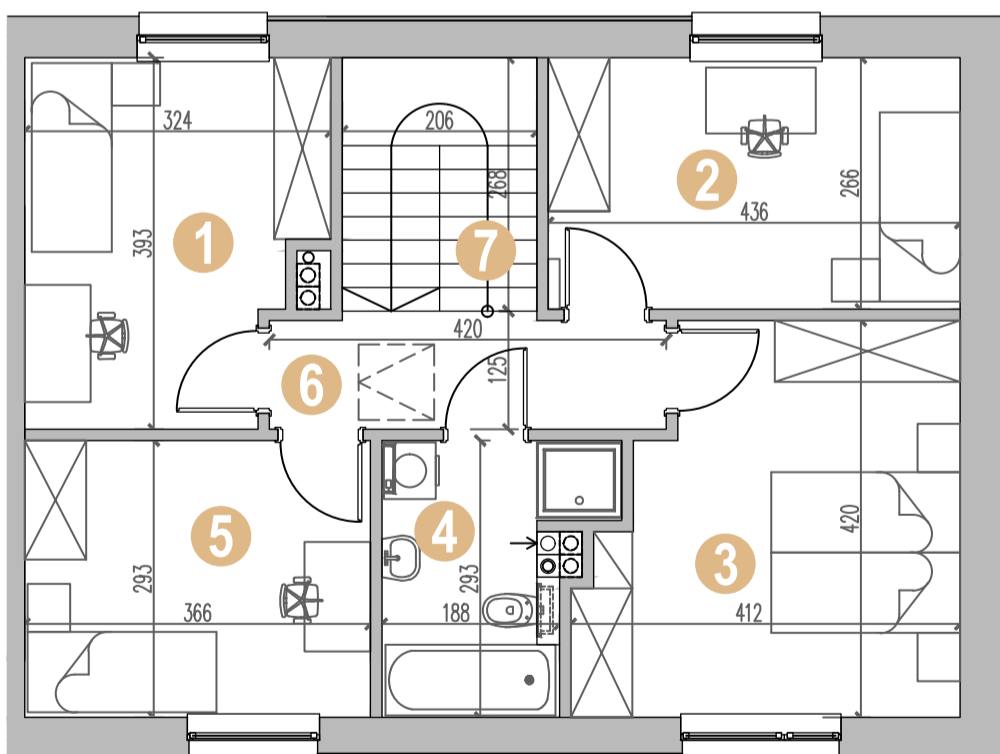
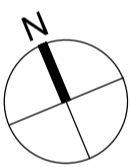
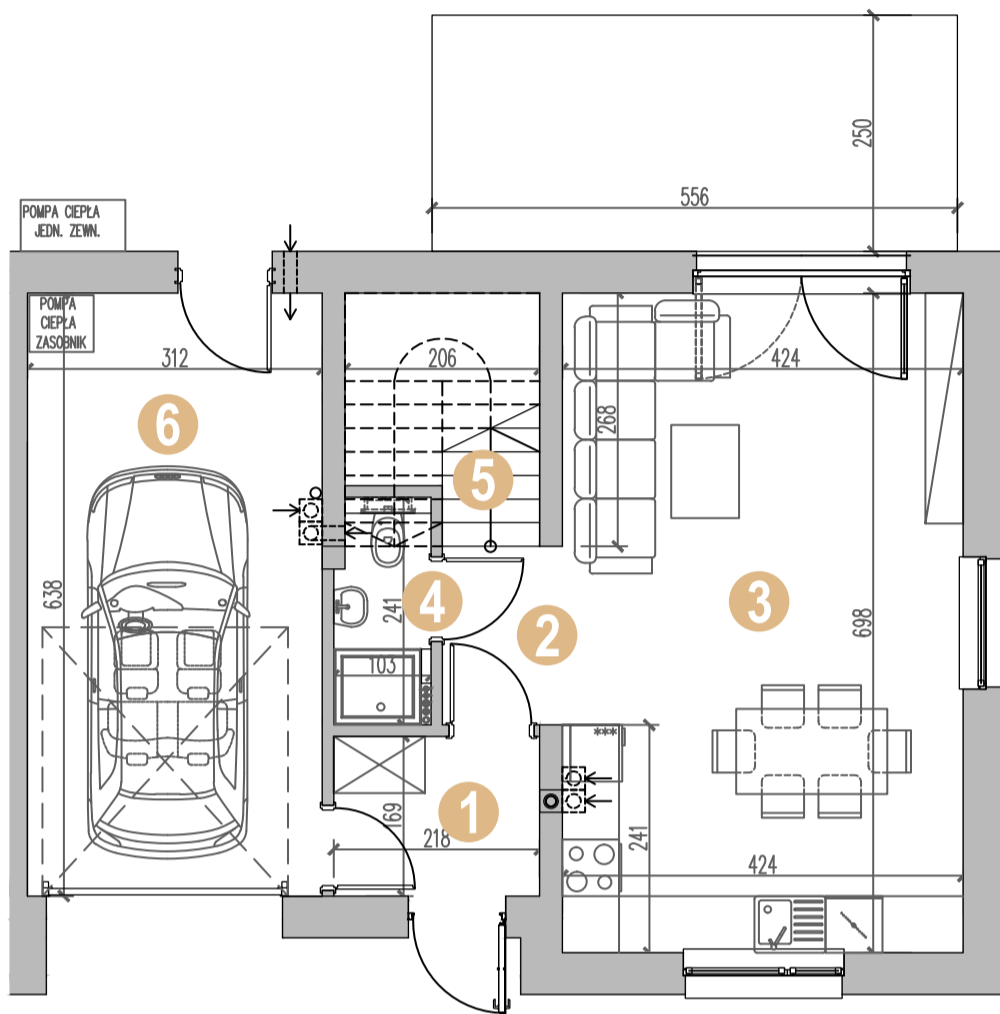
1.1 wiatrołap	3,57 m ²
1.2 korytarz	2,33 m ²
1.3 salon z aneksem	29,25 m ²
1.4 łazienka	2,24 m ²
1.5 schody	2,68 m ²
1.6 garaż	19,62 m ²

PIĘTRO

2.1 pokój	11,18 m ²
2.2 pokój	11,38 m ²
2.3 pokój	14,85 m ²
2.4 łazienka	5,75 m ²
2.5 pokój	10,52 m ²
2.6 korytarz	4,85 m ²
2.7 schody	2,68 m ²

www.terraddevelopment.pl
biuro@terraddevelopment.pl
789 958 696

TERRA
DEVELOPMENT



Oława, ul. Poziomkowa

Karta lokalu ma charakter poglądowy, przedstawione rysunki nie stanowią wyciągu z projektu budowlanego.
Aranżacja wnętrza ma charakter wyłącznie ilustracyjny. Wskazana powierzchnia pomieszczeń jest liczona dla wymiarów w stanie wykończonym (z tynkiem), zgodnie z normą PN-ISO 9836:2022-07.
Podane wymiary liniowe nie uwzględniają wykończenia ścian tynkiem.

